



Misiunea 6

DETECTIVII RESURSELOR

🗺️ Raport de teren

💎 Resursele naturale sunt „comorile” Pământului – tot ceea ce folosim pentru a trăi:

- 🌬️ aerul curat,
- 💧 apa,
- 🌲 lemnul,
- ⚙️ metalele,
- 🛢️ petrolul,
- 🔥 gazele,
- 🌱 solul fertil.



Fără ele, nu am putea construi, cultiva, încălzi sau respira.

⚠️ Problema este că multe resurse nu se refac repede.

Dacă tăiem prea mulți copaci, poluăm apele sau extragem combustibili fără limite, natura nu mai are timp să se regenereze.

🇷🇴 În România

Exploatările de lemn, sare sau cărbune au adus beneficii, dar și daune vizibile: 🌲 păduri tăiate, 💧 lacuri poluate și 🏠 terenuri distruse.

♥️ Mesajul misiunii

🌍 Resursele naturale sunt comoara ascunsă a planetei. Ele ne oferă tot ce avem nevoie – apă, aer, hrană, lumină și căldură.

Dar aceste comori nu sunt nesfârșite. Dacă le folosim fără grijă, natura obosește și nu mai poate să se refacă.



DETECTIVII RESURSELOR

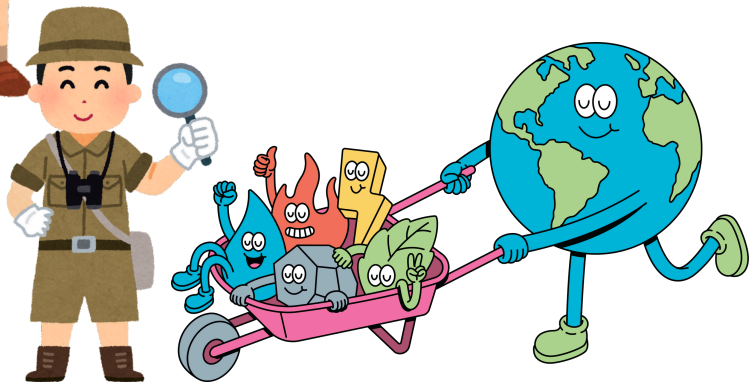
☞ Ce ai de făcut

- 🔍 Devino un adevărat detectiv al resurselor!
Fii atent la ce folosești zilnic și ajută planeta să respire mai ușor:
- 💧 Închide apa când nu o folosești.
- 💡 Stinge becul când ieși din cameră.
- 📄 Folosește ambele fețe ale unei coli.
- 🔧 Repară lucrurile în loc să le arunci.
- ♻️ Reciclează ambalaje și selectează gunoiul.
- 🛒 Cumpără doar ce ai nevoie.
- 🌿 Explică celor din jur importanța economisirii resurselor planetei.



🎯 Acțiune practică

- 🔍 Activitate: „Resursele ascunse din jurul nostru”
- ✳️ Materiale: cutii, sticle, ziare vechi, scotch, foarfece
- 🎨 Descriere: Elevii primesc diverse obiecte „aruncate” ca să le transforme în ceva util:
 - 📦 o cutie devine casetă de depozitare,
 - 🥤 o sticlă devine vază,
 - 🥫 o cutie de conserve devine suport de pensule.
- 💛 Scop: Să învățăm că resursele pot fi „salvate” prin imaginație și refolosire, iar fiecare obiect poate avea o a doua viață.



✿ Testul de explorator

Ce înseamnă „resursă naturală”?

- a) ✿ Orice element util care provine din natură
- b) 🏭 Un obiect produs într-o fabrică
- c) 🎮 Un joc de pe internet

Ce se întâmplă când oamenii consumă mai mult decât oferă natura?

- a) ⚠️ Resursele se epuizează
- b) 🌿 Natura devine mai puternică
- c) ✨ Apar noi resurse instantaneu

Care dintre acestea este o resursă regenerabilă?

- a) 🌬️ Vântul
- b) ⚫ Cărbunele
- c) 🛢️ Petrolul

De ce este important să protejăm pădurile?

- a) 🌳 Pentru că produc oxigen și adăpostesc animale
- b) ☀️ Pentru că fac umbră la picnic
- c) 🗺️ Pentru că ascund comori

Ce poți face pentru a reduce risipa de apă?

- a) 🚰 Închizi robinetul când te speli pe dinți
- b) 💧 Lași apa să curgă mereu
- c) 🚿 Faci băi foarte lungi



ADMINISTRAȚIA
FONDULUI PENTRU MEDIU



PROIECT FINANȚAT DIN FONDUL PENTRU MEDIU

T.E.R.R.A.

TINERET, EDUCAȚIE, RESPONSABILITATE, RESURSE ȘI ACȚIUNE PENTRU APAHIDA

BENEFICIAR: ASOCIAȚIA TECHNOLOGY AND INNOVATION FOR SOCIETY /
TEHNOLOGIE ȘI INOVARE PENTRU SOCIETATE - FILIALA SATU MARE
PARTENER: ȘCOALA GIMNAZIALĂ „ȘTEFAN PĂSCU” APAHIDA



T.E.R.R.A.
Tineret, Educație, Responsabilitate,
Resurse și Acțiune pentru Apahida

VALOAREA FINANȚĂRII
500.000 RON

PERIOADA
13.06.2024 - 12.12.2025

PROGRAMUL PENTRU EDUCAȚIA ȘI CONȘTIINȚIZAREA PUBLICULUI
PRIVIND PROTECȚIA MEDIULUI



WWW.AFM-RO